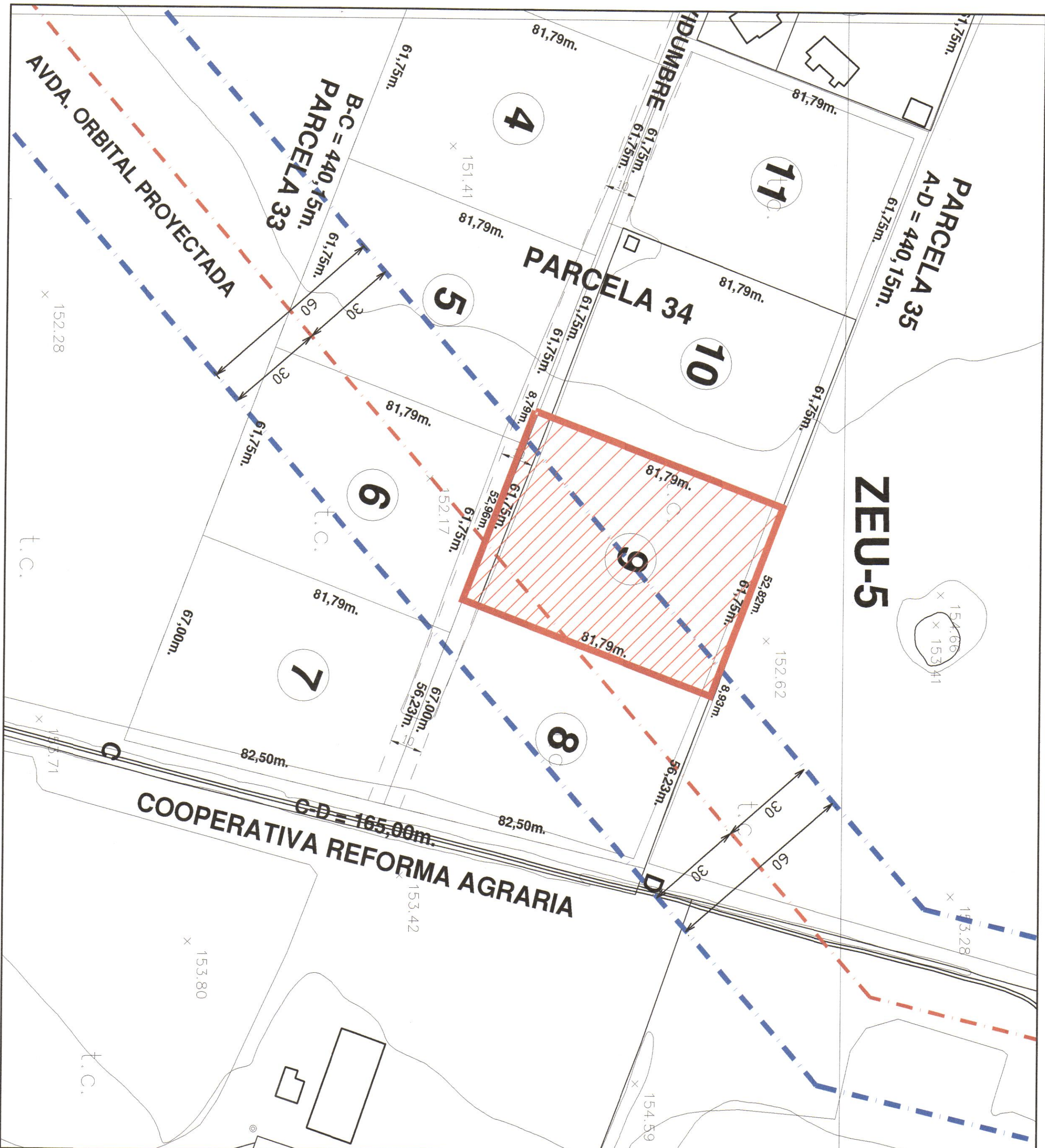


INCISO 2º ARTÍCULO 59 Y ART. 28bis L.G.U. y C.

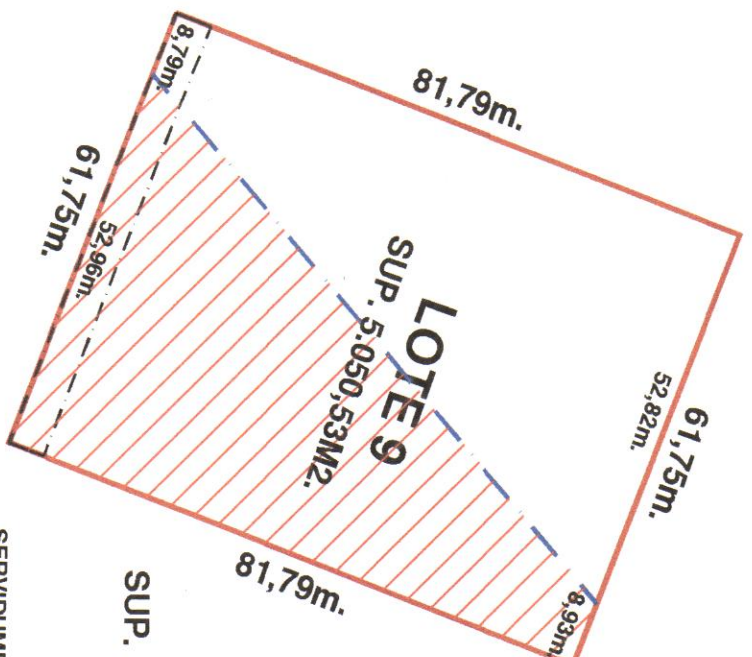
PLANO DETALLE, ESC. 1:1.000



COLOTE 3, VOL. 30/112, RESULTANTE DE LA SUBDIVISION DE LA PARCELA 34 DEL PREDIO DE CERES Y SU ESTANCIA LA VARRILLA, LA SERENA SINGULARIZADO EN EL PLANO ARCHIVADO BAJO EL NUMERO CUATROCIENTOS UNO AL FINAL DEL REGISTRO DE PROPIEDAD DEL AÑO 1994

SUP. TOTAL LOTE 9	= 5.050,53 m2
SUP. SERVIDUMBRE LOTE 9	= 308,75 m2
SUP. AFECTA B.N.U.P.	= 2.528,21 m2

SUP. AFECTA B.N.U.P. = 2.528,21 m2.



PLANO UBICACION, ESC. 1:2.500

[illegible]