

Informe EXPORTACIONES

Región de Coquimbo

**Mes
Agosto 2012**

Contenido
Informe ejecutivo EXPORTACIONES

Septiembre 2012

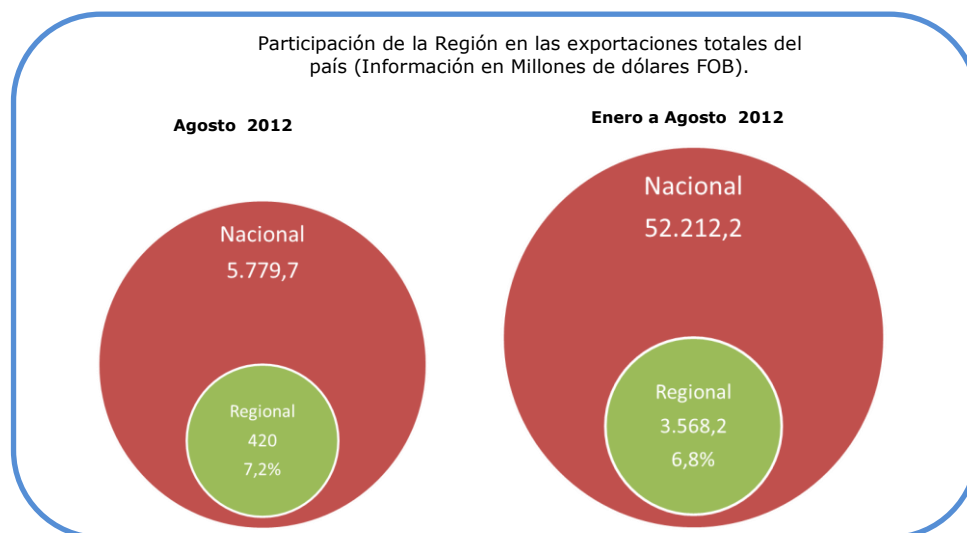
Informe de Exportación Regional.

Región de Coquimbo – Agosto 2012

I. ANÁLISIS EXPORTACIONES REGIONALES EN DÓLARES FOB

1. Total exportaciones en millones de dólares FOB-Principales destinos (Agosto 2012)

	Total exportaciones (Millones de dólares FOB) Agosto 2012	Variación Anual igual periodo año 2011	
REGIÓN DE COQUIMBO	420,1	-2%	<p>Destacan: China 27,8%, Japón 26,6%, India 10,6%, Brasil 6,5%; EEUU 6,2%.</p> <p>Principales productos Exportados: <u>China:</u> 54% Minerales de cobre y sus concentrados y 43% Minerales de hierro y sus concentrados. <u>Japón:</u> 99% Minerales de cobre y sus concentrados <u>India:</u> 100% Minerales de cobre y sus concentrados. <u>Brasil:</u> 86% Minerales de cobre y sus concentrados y 14% Cobre refinado y aleaciones de cobre en bruto.</p>
NACIONAL	5.779,7	-16%	<p>Destacan: China 24%, USA 11%, Japón 9%, Brasil 5%.</p>



OBSERVACIONES:

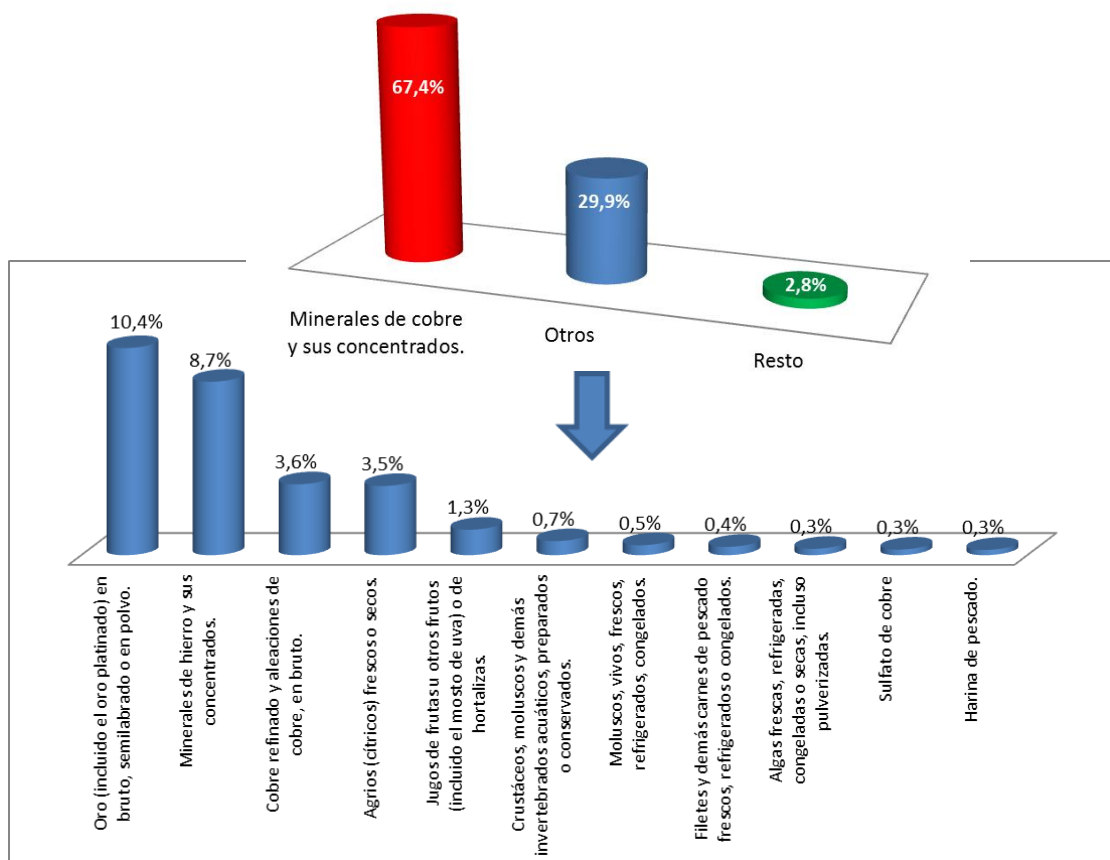
- En el mes de agosto, las exportaciones regionales representaron el 7,2% de las exportaciones totales del país.
- A nivel nacional, en el periodo acumulado a la fecha (enero-agosto 2012) existe una disminución del 5% de las exportaciones, comparado con igual periodo del año anterior (en millones de dólares FOB). Sin embargo, a nivel regional, comparando el mismo periodo (enero-agosto) del año anterior, no se presentan diferencias significativas.

DATO IMPORTANTE: Tipo de Cambio dólar USA (Aumento del 6% respecto al mismo mes del año anterior)

Agosto 2011: \$ 457,12 - Agosto 2012: \$ 483,64

2. Exportaciones de productos originarios de la Región de Coquimbo (Agosto 2012)

Gráfico 1: Distribución porcentual (Millones de dólares FOB) de productos exportados por la Región de Coquimbo, Glosa arancelaria resumida, Agosto 2012.

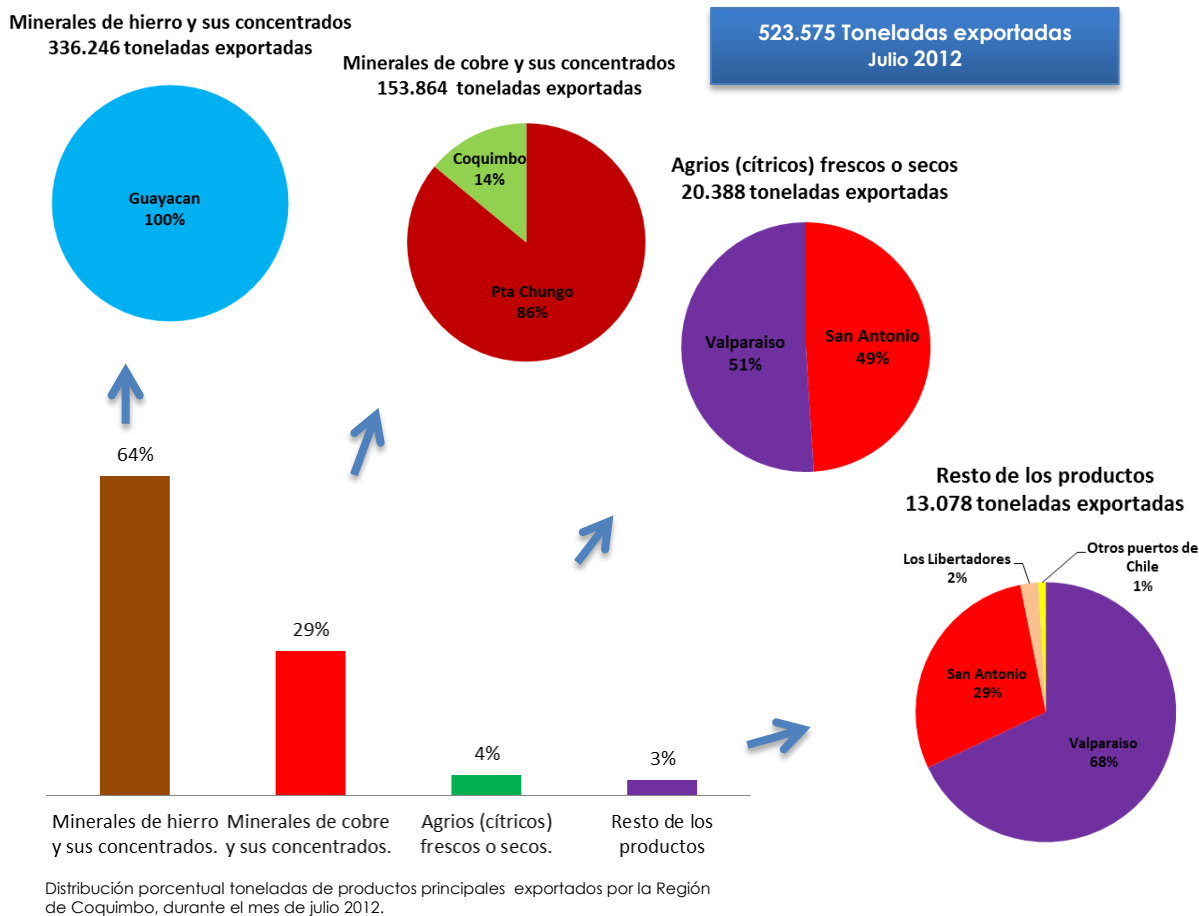


DATO IMPORTANTE: Precio tonelada de cobre

Julio 2011: US\$ 9.650,46
Julio 2012: US\$ 7.548,26

II. ANÁLISIS EXPORTACIONES REGIONALES EN TONELADAS

Gráfico 2: Principales productos exportados por la Región y sus puertos de embarque (Julio 2012).



Resumen: Toneladas exportadas de productos originarios Región de Coquimbo mes de julio 2012 y puertos de embarque principales.

