

# “POTENCIALIDADES ECONÓMICAS Y DE NEGOCIOS DEL CORREDOR BIOCEÁNICO CENTRAL (CBC) COQUIMBO – PORTO ALEGRE”

*CRISTIAN MORALES LETZKUS*

*DIRECTOR*

*ESCUELA DE CIENCIAS EMPRESARIALES - UCN*



Escuela de Ciencias Empresariales  
Universidad Católica del Norte



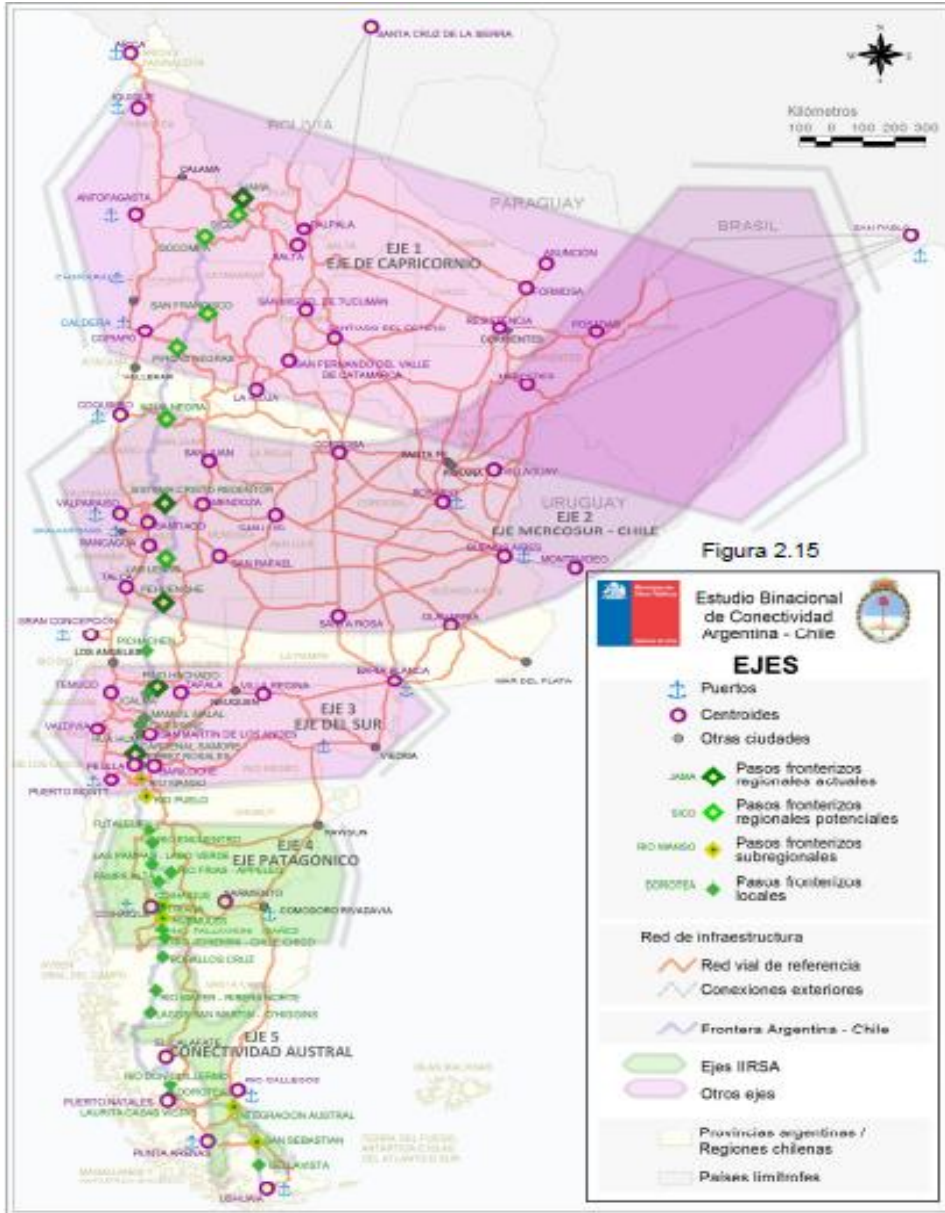
# CONTENIDOS

1. Contexto
2. El Corredor Bioceánico Central Coquimbo – Porto Alegre (CBC)
3. Producción y Comercio
4. Potencialidades y Desafíos a la Integración

# CONTEXTO



Escuela de Ciencias Empresariales  
Universidad Católica del Norte



# EJES DE INTEGRACIÓN

- Ejes IIRSA guían cartera de proyectos de infraestructura en los sectores de transporte, energía y comunicaciones.
- Existen 10 ejes, de los cuales 3 consideran Chile:
  - Eje de Capricornio
  - **Eje MERCOSUR-Chile**
  - Eje del Sur
- A nivel binacional, además se consideran los ejes Patagonia y Conectividad Austral.

# EL CORREDOR BIOCEÁNICO CENTRAL (CBC) COQUIMBO – PORTO ALEGRE

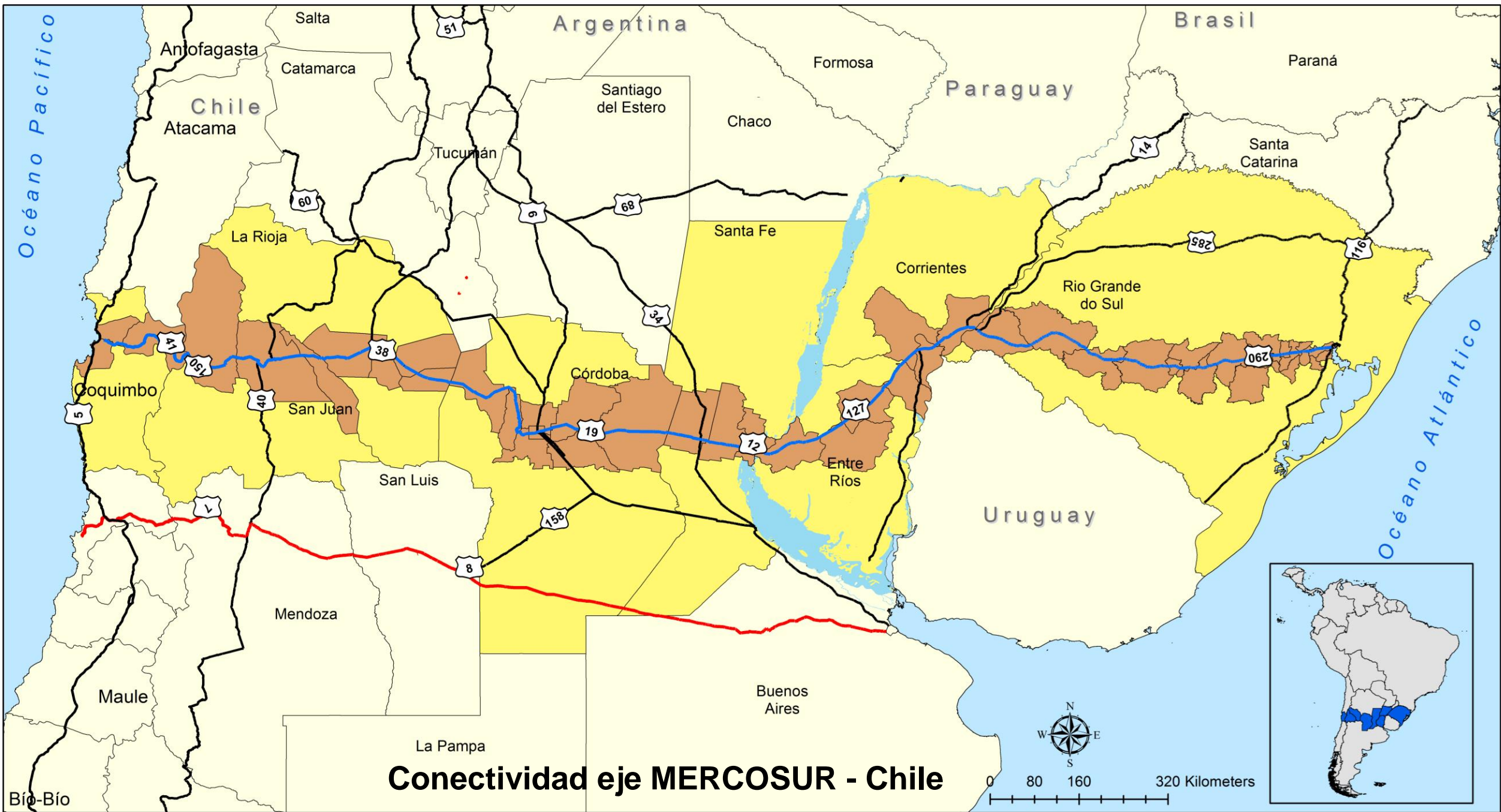


Escuela de Ciencias Empresariales  
Universidad Católica del Norte



Fuente: Elaboración propia. Proyecto FIC-R





### Conectividad eje MERCOSUR - Chile

Fuente: Elaboración propia. Proyecto FIC-R

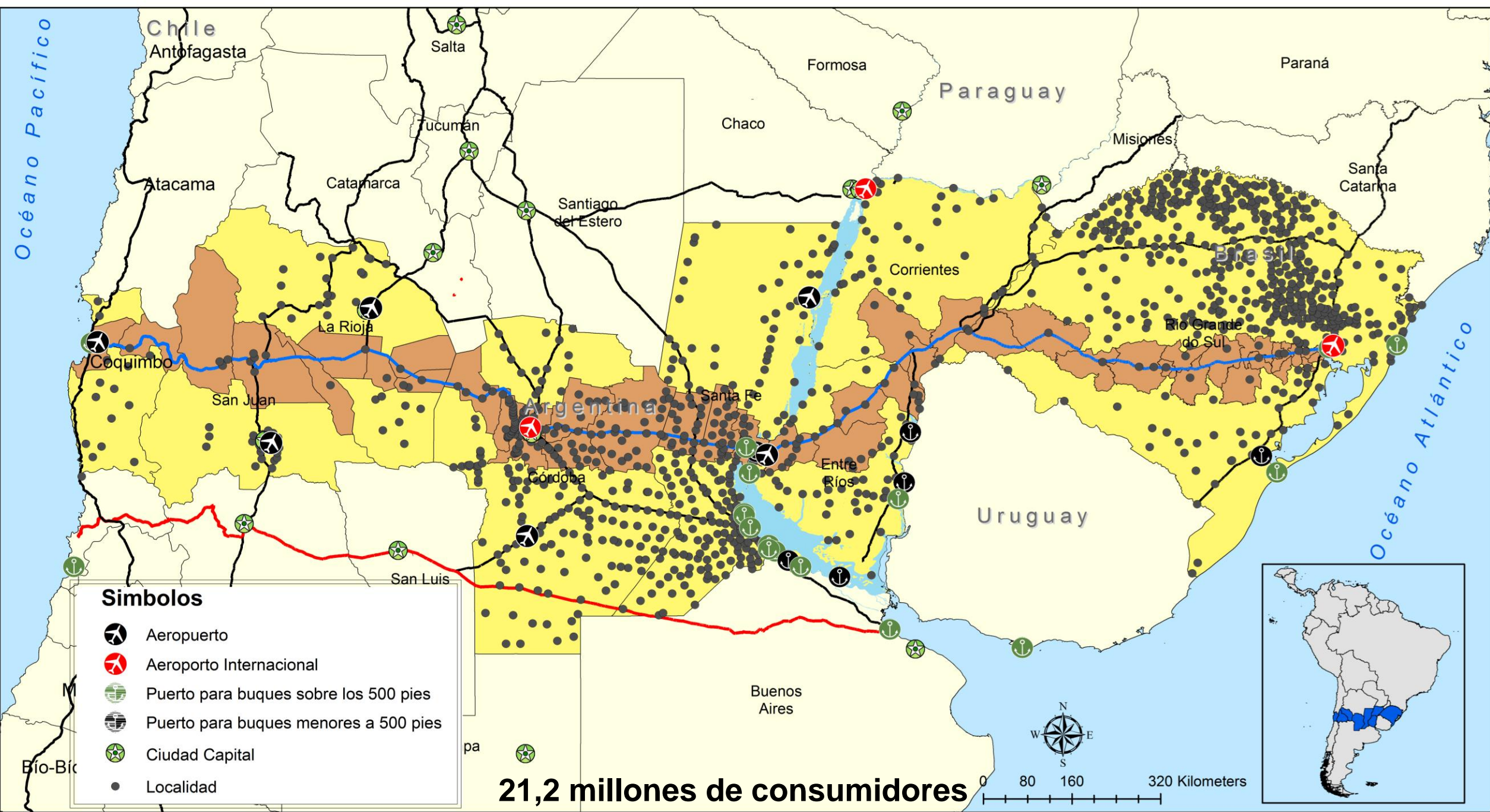


**21 puertos**









Fuente: Elaboración propia Proyecto FIC-R



**30,2 días**

**33,4 días**

**32,8 días**







**14,4 días**

22,7 días

23,2 días







**13,5 días**

17,5 días

16,3 días





22,6 días

19,7 días

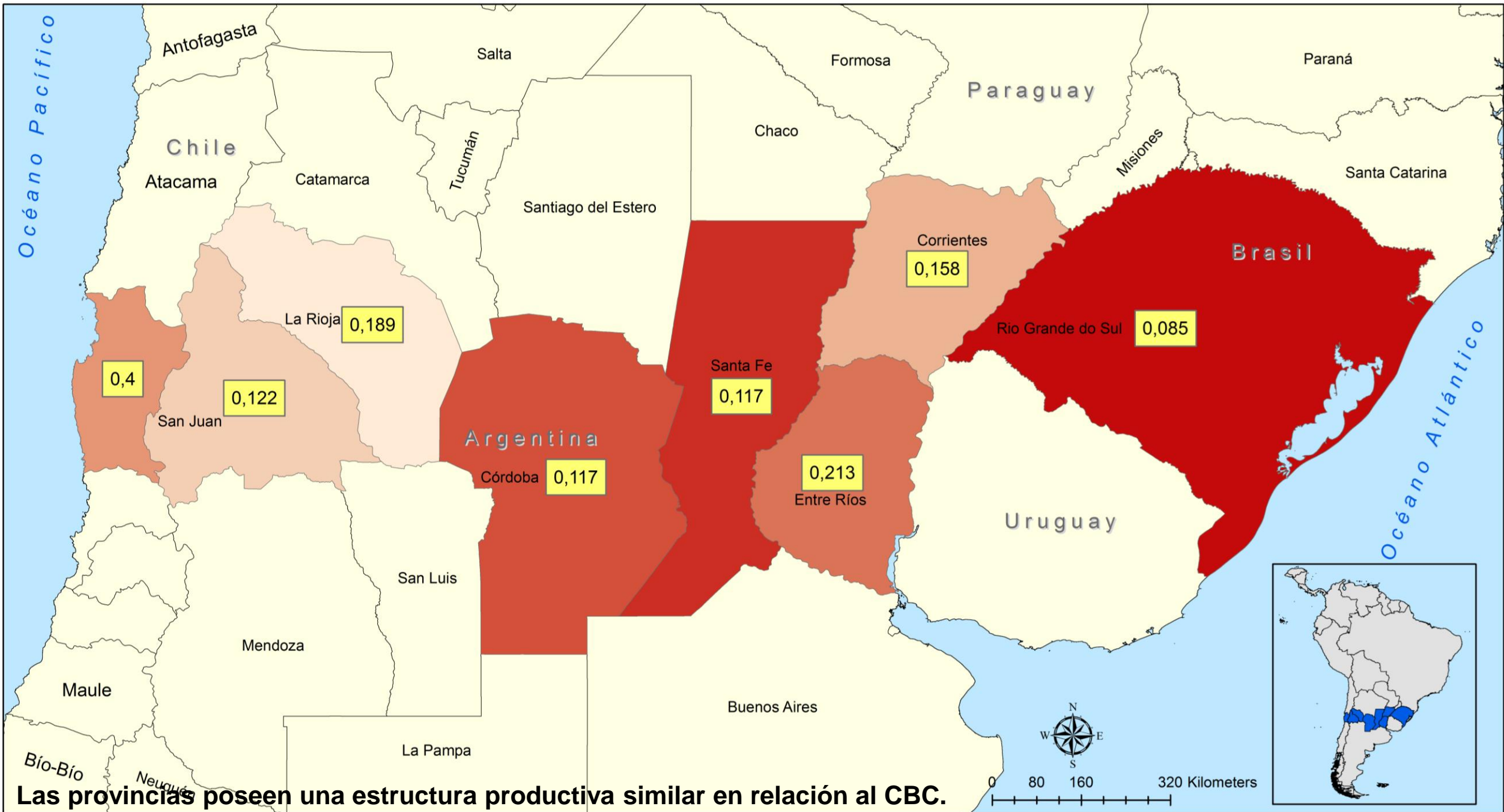
18,5 días



# PRODUCCIÓN Y COMERCIO



Escuela de Ciencias Empresariales  
Universidad Católica del Norte



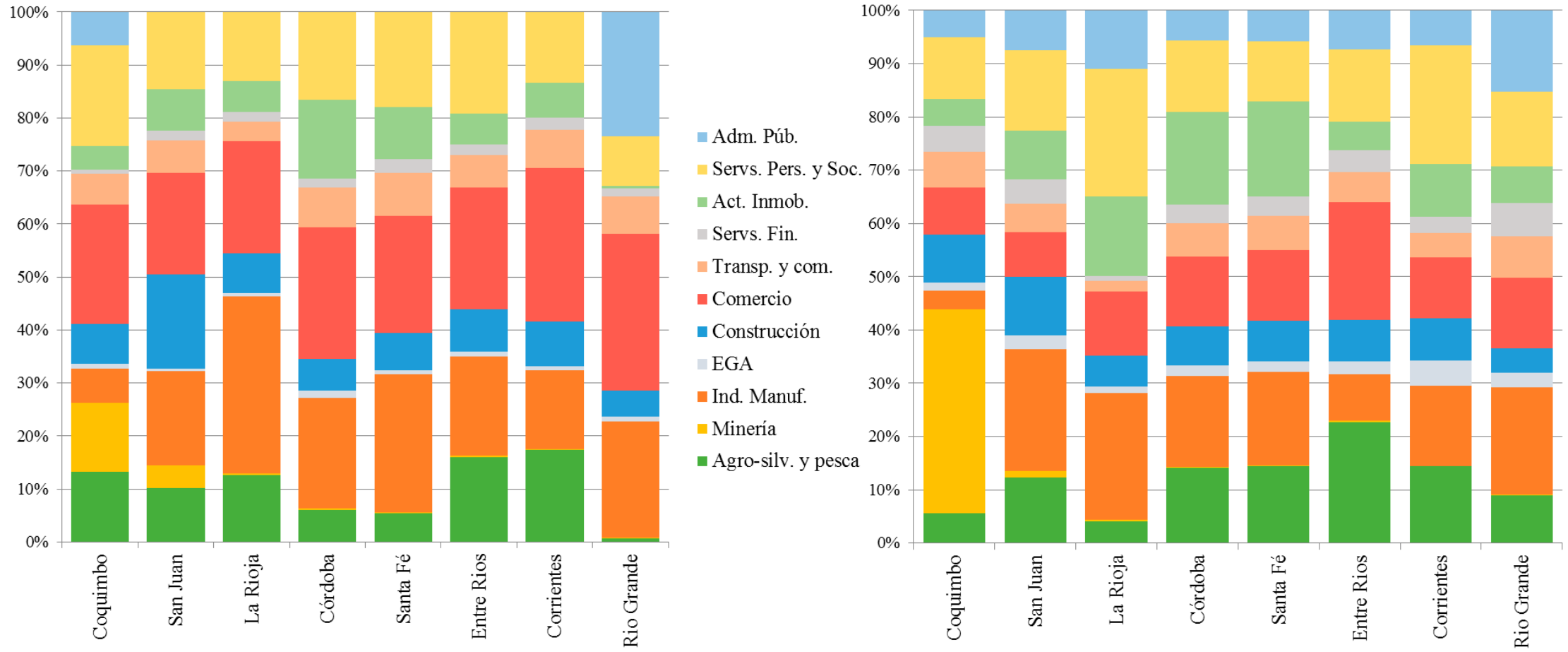
**Las provincias poseen una estructura productiva similar en relación al CBC.**

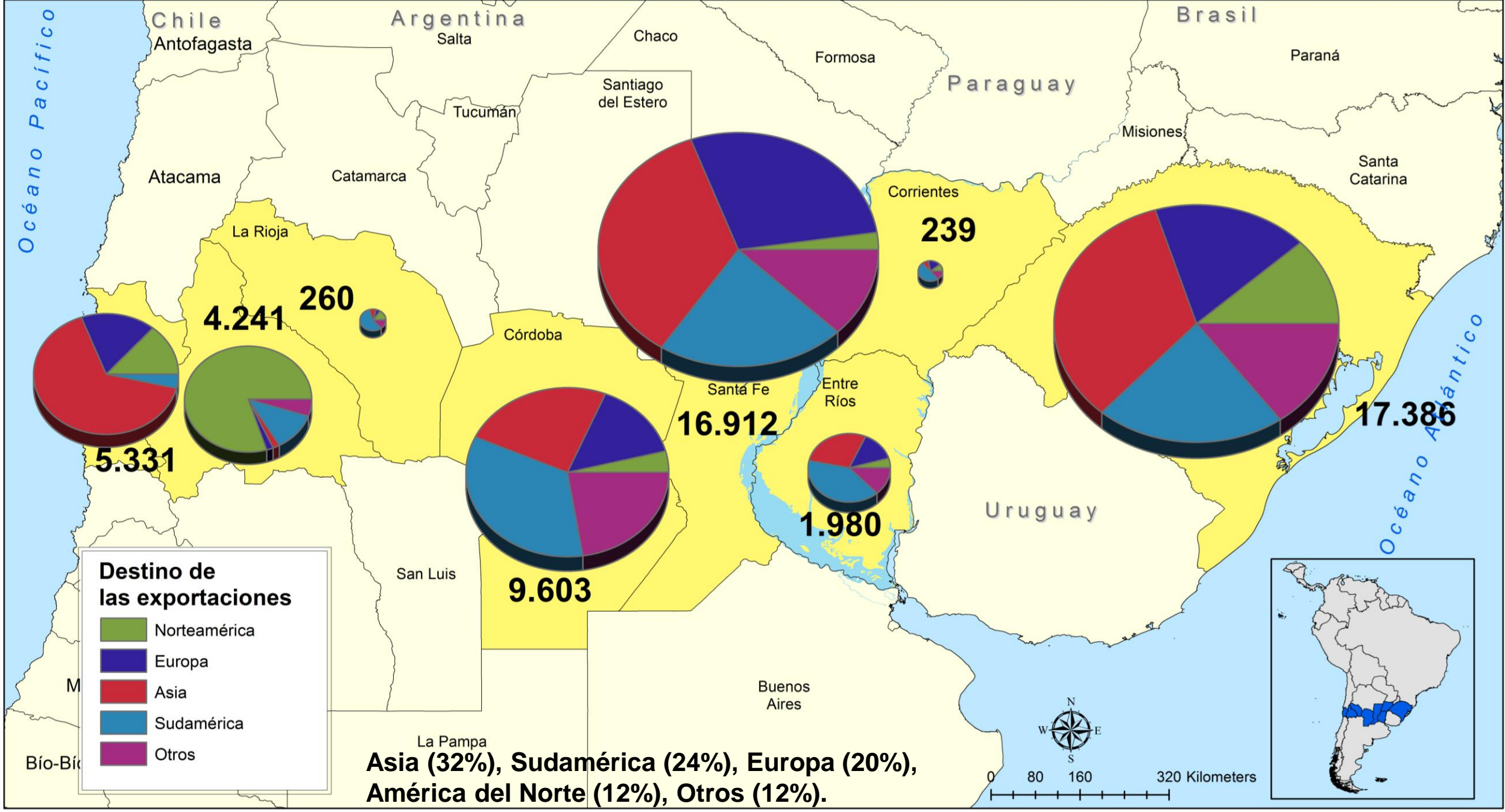
Fuente: Elaboración propia Proyecto FIC-R.



## EMPLEO (2012)

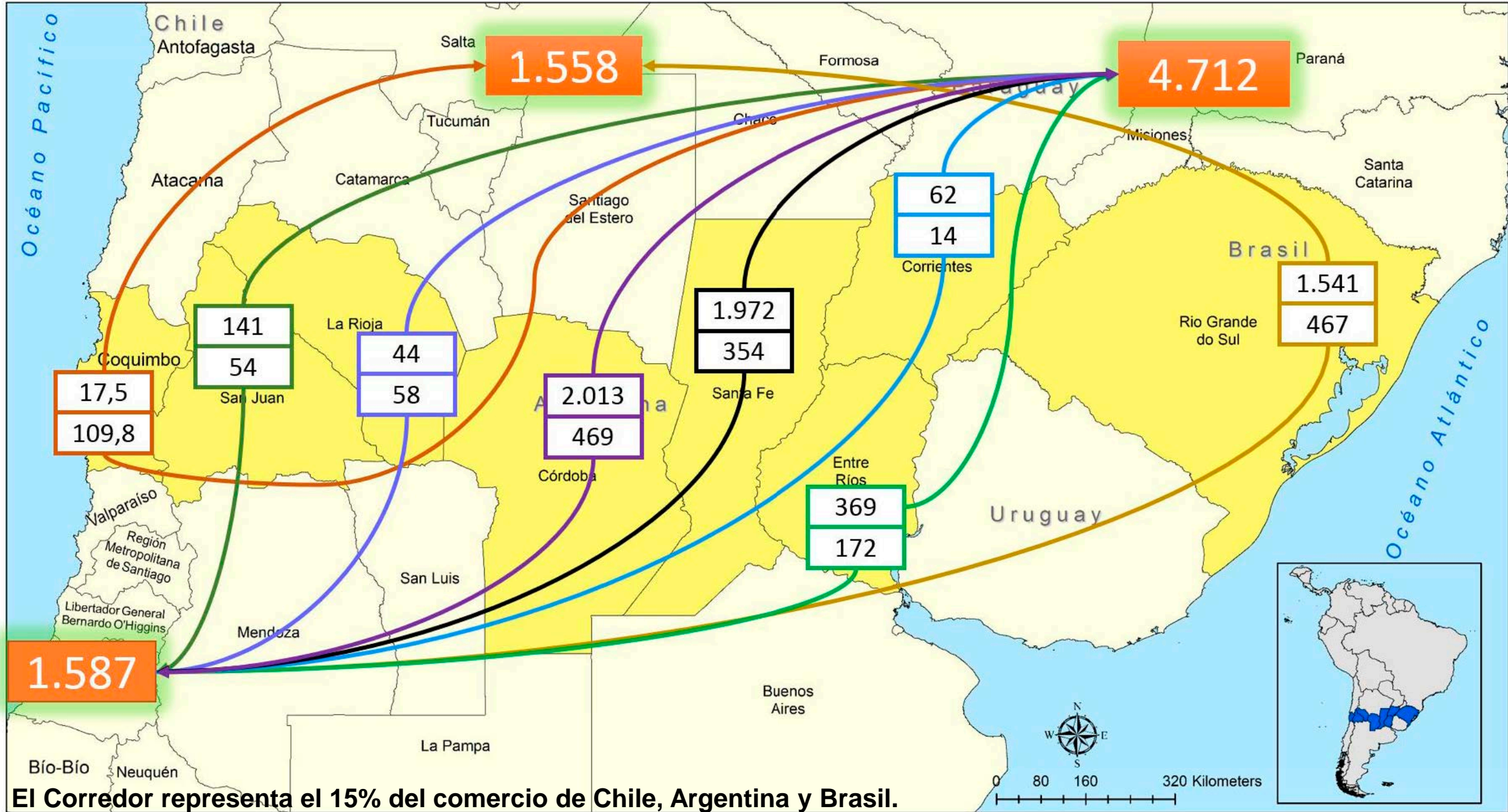
## PRODUCCIÓN (2012)





\*Millones de dólares FOB. Fuente: Elaboración propia Proyecto FIC-R en base a Aduanas Chile; INEC, Argentina; AliceWeb Ministerio del Desarrollo, Industria y Comercio Exterior, Brasil





**El Corredor representa el 15% del comercio de Chile, Argentina y Brasil.**

\*Millones de dólares FOB 2012. Fuente: Elaboración propia Proyecto FIC-R en base a Aduanas Chile; INEC, Argentina; AliceWeb Ministerio del Desarrollo, Industria y Comercio Exterior, Brasil

# PRINCIPALES PRODUCTOS EXPORTADOS A CHILE DESDE EL CBC (MMUS\$, 2012)

Provincia	Producto	Valor (MMUS\$)	Provincia	Producto	Valor (MMUS\$)	Provincia	Producto	Valor (MMUS\$)				
Córdoba	Grasas y Aceites	146	Entre Ríos	Carne de Ave	35	Rio Grande do Sul	Material de Transporte	236				
	Residuos Alimenticios	55		Otros,	6							
	Sorgo	27	Residuos Alimenticios	30								
Aceites Cosm.	Otros	263	Corrientes	Arroz	13	La Rioja	Papel y Cartón,	65				
Otros	Otros	52	Otros	5	Sorgo				28	Material Eléctrico	47	
			Santa Fé	Otros,	183				Otros,			64
			Subproductos de soja						161			
			Grasas y Aceites						57			
			Quesos						24			
San Juan	Maíz	21										
	Sorgo	18										



# PRINCIPALES PRODUCTOS EXPORTADOS A BRASIL DESDE EL CBC (MMUS\$ 2012)

San Juan		Coquimbo				Corrientes		La Rioja	
Frutas secas US\$ 41,6	Ajos US\$ 17	Otros US\$ 58	Cobre y Hierro US\$ 2,4	Agricultura US\$ 8,9	Otros US\$ 88	Arroz US\$ 58	Otros US\$ 5	Aceitunas US\$ 28	Otros US\$ 10
<b>Entre Ríos</b>		Trigo US\$ 104		Arroz US\$ 51		Otros US\$ 65			
<b>Santa Fe</b>									
Vehículos y Motores US\$ 999			Trigo US\$ 146		Fund. Hierro y Acero US\$ 118		Otros US\$ 591		
<b>Córdoba</b>				Vehículos US\$ 757			Partes de Vehículos y Tractores US\$ 601		
Trigo US\$ 135		Motores US\$ 78		Prod. Quím. US\$ 55		Otros US\$ 283			

## PRINCIPALES PRODUCTOS EXPORTADOS A ARGENTINA DESDE EL CBC (MMUS\$ 2012)

Coquimbo	Servicios 12,9	Otros 4,7
<b>Río Grande Do Sul</b>		
	Material de Transporte	392,9
	Plástico	185,6
	Productos Químicos	185,6
	Máquinas y Mat. Eléctrico	185,6
	Metales	81,2
	Otros	359,9

# POTENCIALIDADES Y DESAFÍOS A LA INTEGRACIÓN



Escuela de Ciencias Empresariales  
Universidad Católica del Norte



## EN SÍNTESIS...

- El CBC es equivalente a 1,3 veces el territorio y 1,2 veces la población de Chile; 0,4 veces el territorio y 0,5 veces la población de Argentina; y 0.1 veces el territorio y la población de Brasil.
- El total de la producción del CBC es equivalente al 90% del PIB y el 80% de las exportaciones de Chile; 40% del PIB y 80% de las exportaciones de Argentina; 10% del PIB y 30% de las exportaciones de Brasil.
- Brasil (60%) es el principal destino dentro del Corredor, seguido de Chile (20,2%) y Argentina (19,8%) en similar magnitud.
- El corredor representa el 8,0% del territorio, el 8,3% de la población y el 7,8% del PIB total de los tres países. Sin embargo, representa el 15,4% del comercio.
- El 7,5% de las exportaciones totales de Chile tienen como destino Brasil y Argentina.
- Las principales oportunidades en el intercambio comercial intra-corredor tiene que ver con la Industria Manufacturera y los Alimentos
- Oportunidades Comercio extra-corredor: servicios logísticos, enclaves portuarios, puertos secos, etc.

# POTENCIALIDADES Y DESAFÍOS A LA INTEGRACIÓN

- La identificación de productos, industrias y actores con potencial para la formación de encadenamientos productivos en el CBC.
  - Mercado intra-CBC
  - Mercado extra-CBC (resto del mundo)
- Análisis de los costos de transporte y navieros del CBC para identificar desde qué sectores (y de qué productos) aumentaría la demanda, por ejemplo, del Puerto de Coquimbo.
- Identificar las restricciones institucionales que podrían impedir o condicionar la creación de nuevos negocios en el CBC:
  - Temas legales tributarios (doble tributación) y laborales (personas extranjeras)
  - Políticas de financiamiento/fomento público coordinadas de carácter extra-país para apoyar el desarrollo actividades productivas/encadenamientos.

# POTENCIALIDADES Y DESAFÍOS A LA INTEGRACIÓN

- Identificar las restricciones institucionales que podrían impedir o condicionar la creación de nuevos negocios en el CBC:
  - La infraestructura vial, portuaria y de los recintos extra portuarios
- Riesgos asociados
  - Transporte de carga peligrosa o tipo de carga a pasar por el túnel
  - Temas fito y zoonosanitarios (armonización)



# “POTENCIALIDADES ECONÓMICAS Y DE NEGOCIOS DEL CORREDOR BIOCEÁNICO CENTRAL (CBC) COQUIMBO – PORTO ALEGRE”

*CRISTIAN MORALES LETZKUS*

*DIRECTOR*

*ESCUELA DE CIENCIAS EMPRESARIALES - UCN*



Escuela de Ciencias Empresariales  
Universidad Católica del Norte

